



명예의 전당,

홀플러스·영주시청·하나미이크론 선정

변화와 위기에
글로벌스탠다드
경영테마로 승부

세계적인 경기 침체와 원자재가 변동, 환율하락, 기후변화 규제 등 대한민국 기업들이 대응해야 할 위기가 점차 확산되고 있다. 어려움을 수목 경영혁신을 통해 경쟁력을 제고해야 한다. 우리 기업들은 위기 돌파를 위해 혁신을 통한 경쟁력 향상을 위해 녹색경영, 사회책임경영, 품질경영, 기술경영, 안전경영 등에 힘쓰고 있다. KMA(한국농림협회)와 KIMARI 주최하는 글로벌스탠다드경영대상은 지난 10년간 삼성에버랜드, 한라공조, 제주특별자치도청, 포스코건설, 신한은행 등 명예의 전당 한해 7사를 포함 223개 리딩기업을 배출해 왔다. 기업들이 경영혁신을 지속적으로 이어가도록 동기를 지속적으로 부여하는 데 의의를 두고 있다. 글로벌 경기침체에 불구하고 올해는 전기전자, 철강금속, 제지 업종을 중심으로 한 기업들이 꾸준한 성과를 내고 있는 것으로 조사됐다. 이들 기업들은 두 가지 이상의 경영전략을 선정해 체계적인 대응에 나서고 있는 것으로 나타났다.

‘녹색경영 명예의 전당’에 한해된 홀플러스는 5년간 체계적인 6대

2012년도 제11회 Global Standard Management Awards 수상 기업

부문 · 훈격		기업 · 단체 · 개인
녹색경영대상	명예의 전당	홀플러스
	영주시청	
	3년 지속대상	한국남부발전
	대상	동양/매직
	우수상	케이엘 피스
사회책임경영	2년 지속대상	한국철도공사
	최우수상	우체국금융개발원
품질경영대상	3년 지속대상	우리에프아이에스
	2년 지속대상	체리부로
	대상	한전원자력연료
	최우수상	디에이치에이치아이
	우수상	지엠에스-올리브백목이
	우수상	하이포스
기술경영대상	명예의 전당	하나미이크론
	대상	리한
	최우수상	우엘티
	우수상	알성하이드로
안전경영대상	4년 지속대상	오티스 엘리베이터 코리아
	대상	도레이첨단소재
	우수상	성림
	대상	한국에이아-2011/2 Driving CSR, Driving Sustainable Mobility
지속가능성	대상	한국에이아-2011 Healthy Beautiful
	우수상	LG생활건강-2011 Healthy Beautiful
	우수상	KB금융그룹-2011 국민을 먼저 생각합니다
	우수상	한국철도시설공단-2012 레일 내일로 가는 희망
특별상	최고경영자상	영주시청-김주영 시장
	최고경영자상	하나미이크론-최창호 시장

그린가치경영을 꾸준히 펼쳐, 국내 최초 그린스토피어, 세계 최초 탄소제로 이커테미를 오픈하고, 12년간 3만5697명의 어린이를 그린리더로 양성하는 점이 돋보였다. 영주시청은 자란소 에너지정책에 부응하면서 52개 민간단체와 네트워크를 구축하여 환경생태관광과 환경교육을 강화하고 지역공동체의 지속가능한 발전을 꾀해, 수요자 관점 녹색정책의 모범적 사례를 보였다.

최고경영자상은 2조원 투자유치와 7717개의 일자리를 창출하고, 친환경관광개발로 700만 관광객 유치 등 지역경제 활성화에 기여한 김주영 영주시장과 35년 동안 TR(트렌디스타)에서 VLSI(Veri Large Scale Integration; LSI)의 집적도를 더욱 높여 10만~100만개 이상의 소자가 집적된 IC까지 오직 반도체 분야에만 몸을 담은 산증인이자 세계최초 메모리 유언패키지 개발과 국제과제 개발까지 탁월한 리더십을 발휘한 최창호 하나미이크론 사장에게 돌아갔다. ■

조윤성 기자 cool@econovill.com

동양매직



동양매직은 주범기전 전문업체로 특허된 제품 개발과 해외 시장 개척 등으로 그 사업 영역을 넓히고 있는 내실 있는 기업이다. 동양매직은 앞으로 친환경 기술력을 바탕으로 렌텔 시장에 No.1을 목표로 사업을 전개할 것이다. 또한 연구개발 부문과 건설 부문은 종합기전의 기술력을 바탕으로 지속성장시키고 있는 특허된 사업분야이다.

여자의 마음을 연구합니다' 라는

슬로건 아래, 주부의 시간과 공간을 연구하여 제품개발에 반영하고 있다. 가장 큰 차별화 전략은 고객이 충족하지 못하는 니즈와 가치를 찾아내, 제품개발에 적용하여 차별화를 뛰어넘어 고객만족을 극대화시키고 있다.



도레이첨단소재



도레이첨단소재는 환경과 안전은 모든 기업 활동의 출발이다'라는 기업가치 아래 중장기적인 안전환경경영 전략 및 지별적인 혁신활동 체계를 통해 안전하고 쾌적한 기업문화 실현에 나섰고 있다. 탄소섬유, 수처리, 필름, IT소재, 부직포, 원사, 수지 등 우리 일상 생활에서부터 산업의 전분야에 필수적인 핵심 소재를 공급하는 화학소재기업으로 발돋움 했다. 안전한 생활동 이 생활화되고 체질화되는 전사 문화를 정착시켜 쾌적하고 안전한 일터를 실현시키고 삶의 질을 높여 내일을 약속할 수 있는 새로운 가치를 제시하고 있다.



체리부로



체리부로는 지난1991년 창업 이래 올해로 21년째를 맞고 있는 국내 대표적인 담고기 가공업체다. 고객과 함께 행복을 추구하는 최고의 식생활 문화기업'을 비전으로 최고 품질의 신선한 담고기 제품을 고객에게 선사하겠다는 일념으로 육계개발화 산업을 주도하고 있다.



체리부로는 원지제 공급기반에 대한 지속적인 투자와 연구개발을 통해 안정적인 공급기반 확보뿐만 아니라 우수한 품질의 병아리와 원가 경쟁력으로 이어지는 생산성 제고를 통해 동종 업체와의 차별화를 진행하고 있다. 체리부로의 지속적인 성장과 시장 점유율 확대는, 원료에서 생산, 가공까지 철저한 품질관리 체계와 품질 개선을 위한 끊임없는 노력이 바탕이 되고 있다.



한전원자력연료



한전원자력연료는 세계에서 유일하게 경수로용 핵연료와 중수로용 핵연료 제조기술을 보유하고 있으며, 한국 표준형 원전용 개량연료(PLUS7M)와 웨스팅하우스형 개량연료(ACE7TM) 등 개량 핵연료 개발을 상공적으로 완료했다. 이외에도 핵연료가 원자로 내에게 안전하고 경제적으로 전기를 생산할 수 있는 원자로설 설계 및 안전성 평가와 관련된 업무를 수행하고 있다. 미국보다 손상률이 10배 이상 낮은 정도로 세계 최고의 품질을 자랑하고 있다. 해외 선진업체와 비교해도 한전원자력연료가 최고 수준의 품질 경쟁체제와 기술력을 갖추고 있다는 증명이다.



홀플러스



홀플러스는 '성장'과 '기여'의 큰 비유 알콜이라는 독특한 경영 모델을 개발해 지속가능한 기업으로 영속하기 위해 노력하고 있다. 특히 전 세계적으로 이슈화되는 지구 기후변화대응을 선도하기 위해 지난 2000년 환경경영7업종을 선포하고 2050년까지 탄소 배출을 제로로 만들겠다는 목표를 세운 뒤 친환경 경영을 전 사업장에서 실천하고 있다.



리한



리한은 글로벌 완성차 기업에 부품을 납품하면서, 제품의 품질과 우수성을 인정받고 있다. 리한은 자동차 부품업체에서도 찾아보기 힘든 부문규로 노사협력을 이르고 있다. 리한의 기술력은 현대모비스 7연속 배스 트서플라이어로 선정될 만큼 그 품질우수성에 대한 인정을 받고 있다. 지난 33년간 리한은 자동차부품 전문업체로 성장해 왔다. 지속적인 연구개발 투자가 이뤄내 리한의 연구센터에서는 제품관련 국·내외 60여건의 특허와 70여건의 실용신안을 보유하고 있다. 원가절감 혁신을 통해 고부가가치 상품개발에 적극 나서고 있다.



COOL BIZ

유일티



유일티는 반도체, 태양광, 광통신, OLED에 사용되는 여러 가지 금속 전구체(Metal Precursor)를 생산하는 첨단기술 중심의 강소 기업이다. 주력제품들이 최첨단 메모리 및 로직용 반도체제품에 적용되면서 한국 반도체 산업이 세계 최강의 자리에서 지속적 발전을 하는 데 일조해 왔다. 솔라셀 형성용 재료와 공정용 케미컬을 국내외 유수의 생산 업체에 공급하면서 미래역량을 준비하고 있다. 각종 금속의 전구체(Precursor) 전문 제조업체로 주력제품들이 최첨단 메모리와 로직용 반도체 제품에 적용되면서 한국 반도체 산업이 지속적 발전을 하는데 일조하고 있다.



한국남부발전



한국남부발전은 끊임없는 변화와 혁신을 통해 국내 최고 발전회사로 성장해 왔다. 지난2011년부터는 글로벌 톱10 전력회사 도약을 향후 10년의 새로운 비전으로 설정하고 저탄소 녹색 발전기술 개발에 전력을 기울이고 있다. 국산 풍력 100기 개발 추진과 화력발전소의 CO2를 원천저감하기 위한 CO2 포집 및 고부가가치 자원화 기술을 개발했다. 이를 활용한 녹색성장정책 중심의 신사업 영역 확대를 통해 국가와 산·학·연, 농어촌이 모두 함께 동반성장 하는데 헌신과 열정을 다하고 있다. 환경을 생 각하는 경영으로 사회적 책임을 다한다는 계획이다.



하니마이크론



하니마이크론은 지난 2001년 8월 반도체 패키징 전문 업체로 설립된 전문 반도체 조립 및 테스트 업체다. 우수 인력을 확보하고 방철한 시장 예측을 통한 자기 투자 등으로 글로벌 기업으로 도약하기 위해 미주시장과 남미시장 진출을 본격화하고 있다. 기술경영을 통해 반도체 패키징 전문화(로사의 경쟁력을 대내외적으로 인정받았다. 이를 통해 회사의 가치를 보다 향상시키고 회사가 보유한 우수한 품질과 기술경쟁력을 통해 Global 기업으로 도약하기 위한 토대가 만들어졌다. 2013년에 브라질 공장을 준공으로 아시아와 북미를 아우르는 글로벌 기업으로 도약하게 됐다.



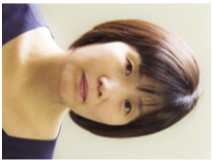
한국철도공사



한국철도공사 코레일은 친환경 녹색교통수단으로 대량 수송이 가능한 장점을 살려 미래교통의 중심적인 역할을 하고 있다. 코레일은 인으로는 지속성장의 기반을 다지고, 밖으로는 이해관계자들과 소통하는 기업으로 재탄생하고자 '고객지향', '사회책임', '청의혁신', '인재양성' 등 4대 경영원칙을 수립해 국민의 편익 증진과 사회적 책임 완수를 위해 노력하고 있다. 환경 분야에도 지속적으로 투자해 친환경 글로벌 종합운송그룹으로 도약하기 위해 부단히 노력하고 있다. 레일로 이어지는 행복한 세상 만들기라는 슬로건으로 전문적이고 체계적인 사회공헌활동을 추진하고 있다.



기아산업



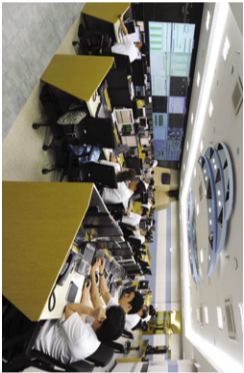
기아산업은 전자 기초 부품(PCB) 업체로는 사상 설립 최초의 수상의 영광을 차지했다. 1983년 설립 후 업종 특성 상 대기업과의 상생 아닌 상생에서 당당하게 성장하고 있다. 지난 2010년에 이미 5000만달러 수출의 탑을 수상했다. 가장 큰 강점으로는 전자제품의 1차 부품을 제조함에 있어 광복할 만한 특수공정 및 기술집약에 대한 과감한 투자를 들 수 있다. 꾸준한 설비 투자를 통해 전 세계적인 탄탄하게 갖추는데 주력하고 있다. 현재 전 역 매출을 달성 포인트에서도 자동차 화 라인 구축을 우선적인 투자로 그에 따른 수익경영에 힘쓰고 있다.



우리금융



우리금융은 우리금융그룹의 IT전문 지회사로 설립됐다. IT조직과 자산을 통합·운영함으로써 그룹사내지 창출을 증대시켰으며 IT서비스 수준과 효율성 전반을 국제적인 수준으로 향상시켰다. 지난2006년에는 금융IT업계에서 처음으로 6사미미를 도입했다. 업무효율화와 프로세스 내재화 활동을 추진해 1110억원 규모의 비용 효율화를 실현했다. 기술 검토 구매계약, 서비스 요청 관리 등 IT서비스 프로세스 전반의 혁신을 통해 IT서비스 속도를 30% 이상 단축하는 성과를 이뤘다. IT프로세스와 관리체계를 개선해 금융서비스 역량을 지속적 확대한다.



DHHI



1986년에 부산에서 대동금속이라는 이름으로 설립돼 올해로 26주년을 맞이한 DHHI는 2006년에는 조선 기자재에 뛰어들어 DHMC를 만들었다. 2007년 말부터 수출을 시작해 2009년 500만달러 수출탑을 받았으며, 연매출 약 400여억원을 달성하며 탄탄한 기업으로 성장해 가고 있다. 꾸준한 기술개발, 우수한 기술진 확보, 끊임없는 업무 시스템의 개선을 통해 높은 수준의 품질과 가격 경쟁력을 확보함으로써 새 터 업체와의 차별화된 경쟁력을 갖추고 있는 대표적 기술 혁신기업이다. CG, 도스바, 지멘스 등 세계 유수의 기업들에게 최고의 기술과 최상의 품질로 신뢰를 얻고 있다.



한국타이어



한국타이어는 글로벌 매출 6조4889억원, 영업이익 5672억원을 기록하며 19%의 매출성장을 기록해 리딩글로벌 타이어 기업에 한걸음 다가섰다. 한국타이어는 CSR을 기업문화로 발전시켜 임직원들의 일상업무를 통해 구현되는 것을 목표로 하고 있다. 통합 CSR 관리를 통해 다양한 이해관계자들에게 최고의 가치를 제공하고, 모빌리티 산업의 지속가능한 발전을 위해 힘쓰고 있다. 한국타이어는 모든 이해관계자와의 조화로운 발전을 통해 지속가능한 미래를 향한 적극적인 노력을 다지고 있다. 글로벌 기업이 되기 위한 노력을 멈추지 않겠다는 계획이다.



LG생활건강



LG생활건강은 '최고의 지속가능 FMCG(Fast Moving Consumer Goods) 기업'이라는 지속가능경영 비전과 Healthy, Beautiful & Refreshing for People and the Planet의 슬로건을 제창해 지속가능경영을 추진하고 있다. 특히 세부 과제 중에서 지속가능제품 개발, 그린경영, 사회공헌, 이해관계자 커뮤니케이션을 핵심 전략 과제로 선정했다. 향후 중장기 사업전략의 지속적인 추진과 함께 추진 과제에 대한 관리 지표를 정교화하고 다양한 이해관계자의 차별별 커뮤니케이션을 활성화할 계획이다. 체계적 진단을 통해 글로벌 수준의 지속가능 산업으로 도약할 계획이다.



한국철도시설공단



한국철도시설공단은 녹색철도망 구축을 차질 없이 추진해 국가 경제성장과 지역 간 균형발전에 기여하고 있다. 2020년까지 전교 90분대 철도망을 구축하기 위해 체계적 모니터링과 피드백 시스템을 기반으로 철도건설사업을 적기에 개통하고 있다. 이를 통해 사회적 편익 증대, 물류비용 절감, 이산화탄소 저감, 낙후지역 개발, 관광 활성화 등의 효과를 거두고 있다. 공정한 성과배분을 위해 성과공유제를 도입하는 등 공정사회구현의 선도적 역할을 통해 지식경제부와 동반성장위원회로부터 중소기업 지원 최우수기관으로 선정됐다.



KB금융그룹



KB금융그룹은 거래고객이 2800만 명으로 국민 절반이 거래하는 종합 금융 서비스 기업이다. 국민의 기업으로 서 변함없이 고객을 최우선으로 생각하고 고객에게 창출을 위해 노력하는 한편 IT부문 주요 국제 인증 획득을 통해 높은 수준의 IT보안을 구축하고 있다. 금융사고 방지를 위한 거래 모니터링, 개인정보 강화 등 금융사고 예방에도 적극적이다. 지속적인 지배구조 개선을 통한 기업가치를 제고하는 한편, 간접하고 투명한 경영 환경 조성을 위해 책임경영체계 확립과 독립적인 이사회 및 감사기구 등을 설치, 운영해 이해관계자들의 권익보호와 증진을 위해 노력하고 있다.



KT



KT는 2011년 한 해 동안 추진해온 각종 지속가능경영 활동을 하나로 묶어 2012 KT 지속가능경영보고서로 발간했다. KT의 지속가능경영보고서는 모든 이해관계자와 함께 공유 가치를 만들기 위해 노력한 부분이 눈에 띈다. 대표적인 사례로 스마트 워킹이나 그린 비즈니스, IT 사회공헌 활동과 IT 생태계 지원을 위한 스타트업 프로그램 등을 들 수 있다. 지속가능경영 활동들을 더욱 발전시켜 국가 IT산업의 부흥, 일자리 창출, 동반성장, 소외계층 나눔, 녹색성장 등 경제·사회·환경적 책임을 다하는 지속가능한 존경받는 기업으로 더욱 성장시켜 나갈 계획이다.

